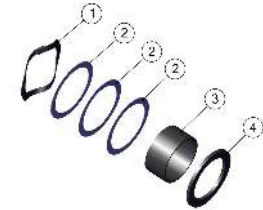
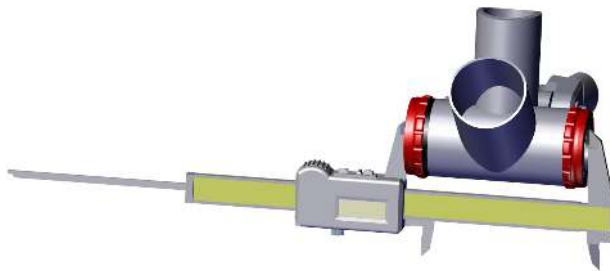


## GXP Adapter Set

pos. no.	item no.	part name GER	Menge
1	78.00.009 Feder SSR-0125-0_15	Wellfeder	1
2	78.52.008	Spacer 0,4mm	3
3	78.10.007	Adapterhülse	1
4	78.10.010	Distanzring 1,5mm	1



### 1.) Lagerbreite messen

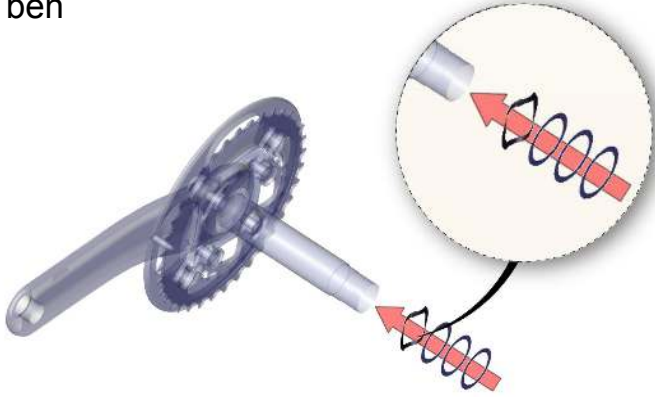


(Montageanleitung des Innenlagers beachten!)

### 2.) Messwert mit Tabelle vergleichen

Gemessener Wert (in mm)	Anzahl der benötigten Spacer 0,4mm ②
98,5 bis 99	Wellfeder + 0 Spacer
98,1 bis 98,6	Wellfeder + 1 Spacer
97,7 bis 98,2	Wellfeder + 2 Spacer
97,3 bis 97,8	Wellfeder + 3 Spacer
< 97,3	korrekter Einbau des Innenlagers kontrollieren

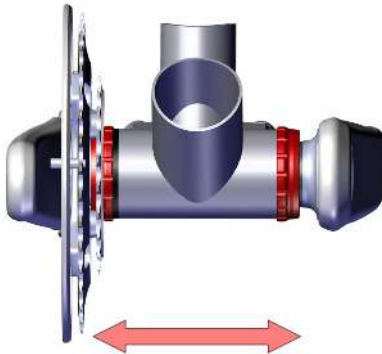
3.) Wellfeder ① und ermittelte Anzahl an Spacern 0,4mm ② (nach Tabelle) aufschieben



4.) Adapterhülse ③ aufschieben



5.) Kurbel und Distanzring 1,5mm ④ montieren, dabei Montageanleitung des Kurbelherstellers beachten



6.) Leichtes axiales Spiel (ca. 0,5mm) der Kurbel ist im eingebauten Zustand systembedingt und dient der Langlebigkeit

